

Parallele Stromversorgung für mehrere Geräte und sicherer Netzwerkzugang in Reichweite.



Der Einsatz von immer mehr moderner Technologie bei der Arbeit verändert auch unsere Büroarbeit – wir nutzen immer mehr elektronische Geräte parallel. Die Strom- und Datenmodule von Adapt stellen Ihnen sowohl Stromanschlüsse als auch Netzwerk-Verbindungen (LAN) komfortabel auf Tischhöhe zur Verfügung. Smartphone und Laptop werden sicher und bequem aufgeladen und über dasselbe Modul wird die Verbindung zum Netzwerk hergestellt. Die Suche nach Steckdosen und der LAN-Verbindung unterhalb der Tischplatte entfällt.

PDCM

Das modulare PDCM-Netzteil ist in Standard-Konfigurationen oder nach kundenspezifischem Bedarf an Steckdosen, Netzwerk- und USB-Anschlüssen sowie Laptop-Adaptern lieferbar. Gerne beraten wir Sie im Hinblick auf die für Ihre Anforderungen optimale Lösung.



Eigenschaften:

- Auswahl zwischen Standard-Konfiguration oder kundenspezifischer Ausstattung
- enthält Steckdosen, Netzwerk- und USB-Anschlüsse sowie Laptop-Adapter
- an der Tischplatte befestigt
- gesichert durch verschraubte seitliche Abschlussplatten mit geprüfter Steckverbindung

Vorteile:

- genau abgestimmt auf Ihren Bedarf an Strom-, Daten- und Kommunikationsanschlüssen
- einfach und bequem auf der Tischfläche nutzbar
- sichere und geprüfte Stromversorgungseinheit
- erhöht die Effizienz des Arbeitsbereichs

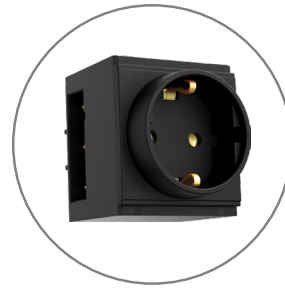
Modulauswahl:



An-/Aus-Schalter



USB-Anschlüsse



Schuko-Steckdose



Universal Laptop Adaptor



Telefon-(RJ45) und USB-Modul

USB Charging Collar

Die USB-Ladestation von Adapt ist eine praktische Ergänzung für moderne Büros. Komfortabel und platzsparend an einem Monitorarm befestigt, versorgt sie bis zu 3 Geräte gleichzeitig mit Strom.



Eigenschaften:

- USB-Ladestation für bis zu drei Geräte gleichzeitig
- passt perfekt an Ihren Monitorarm
- leicht abnehmbar zum Mitnehmen
- kompaktes Design für mehr Platz auf der Arbeitsfläche

Vorteile:

- sichere Stromversorgung für moderne Arbeitsmittel
- vermeidet Kabelschäden und mögliche Stolperfallen
- geringes Gewicht und leicht zu transportieren



Umweltschutz

Wir bei Adapt überprüfen durchgängig und kontinuierlich alle umweltbezogenen Aspekte; von der umweltfreundlichen Materialauswahl im Entwicklungsprozess über die Herstellung bis zur Verpackung für den Versand.



Adapt After-Sales-Support

Studien zeigen, dass Information und Schulung der Nutzer der Schlüssel zur Entfaltung des vollen Potentials Ihrer Büroeinrichtung ist. Adapt liefert mit dem Kauf der Produkte umfassende Schulungen, damit Ihre Mitarbeiter alle Vorteile unserer Produkte für sich bestmöglich nutzen können.



Hochwertige Produkte

Jedes Produkt von Adapt wird aus hochwertigsten Materialien hergestellt und durchläuft strenge Prüfverfahren bevor es auf den Markt kommt. Dadurch können wir für alle Adapt Produkte eine lebenslange Garantie gewährleisten, die unseren Kunden Sicherheit für die Zukunft gibt.



Adapt Deutschland
Hanns-Martin-Schleyer-Str. 30
D-47877 Willich
Deutschland

+49 (0) 2154 891 40-0

servicede@adaptergonomics.com

www.adaptergonomics.com